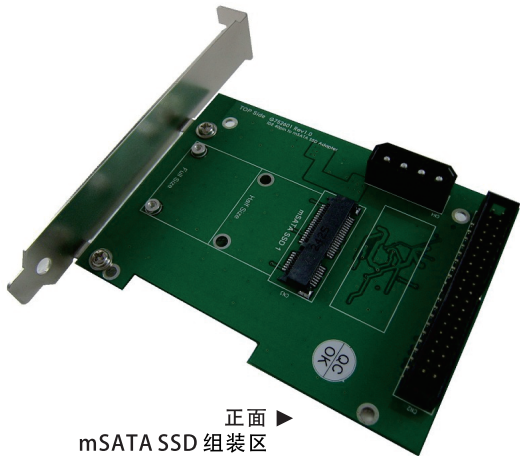
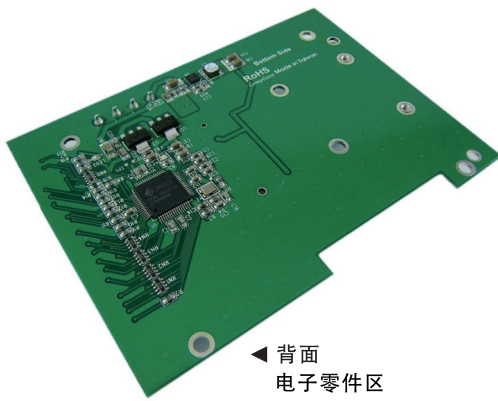


IDE 40pin to mSATA SSD 转接卡

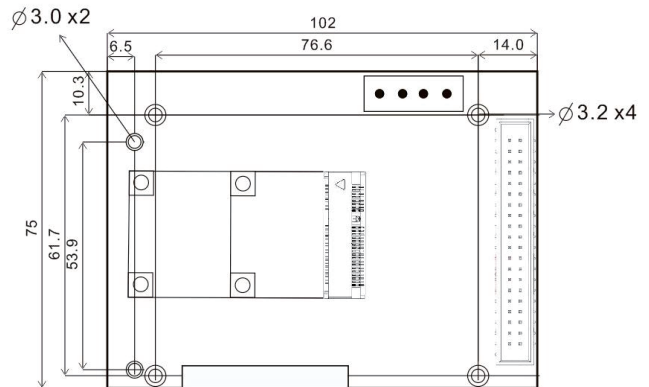


正面
mSATA SSD 组装区



背面
电子零件区

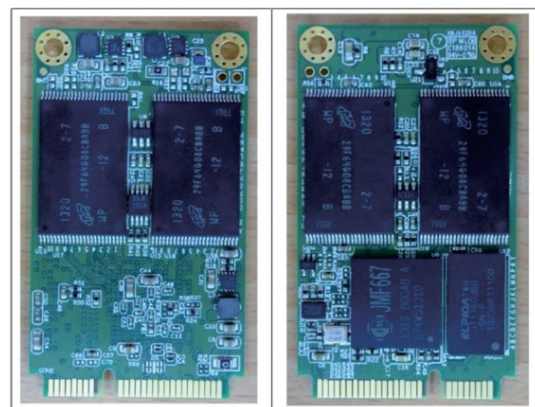
外型尺寸 (单位:mm)



支援 mSATA SSD 规格大小

- Full Size: 50.95mm(L) x 30mm(W)
- Half Size: 50.95mm(L) x 30mm(W)

mSATA 52pin 金手指



Top side

Bottom side



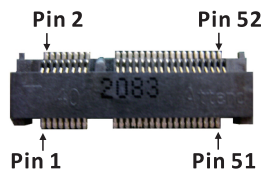
Pin 1

Pin 51

Pin 52

Pin 2

Device connector : mSATA 52pin golden finger



Pin 1

Pin 51

mSATA 52pin 连接器

订购信息

产品型号	AD263FB9
产品描述	mSATA SSD to IDE 40pin 转接卡 带PCI-e 挡板

特色

- 支援 SATA Reversion 3.2
- PCI Express Mini Card Electromechanical Spec. 1.2
- 支持 规格ATA/ ATAPI-7
- 支援ATA/ATAPI Ultra DMA Mode 0, 1, 2, 3, 4, 5, 6, 7.

规格

- mSATA SSD 转 IDE 40Pin 模块
- 绿色 LED 指示SSD通电状态
- 红色 LED 指示SSD动作状态
- PWM synchronous buck converter Power IC
 - 提供最大电流3安培
 - 短路保护
 - 瞬间涌浪电流保护
 - 过热关闭供电保护
 - 静电保护 HBM (Human Body Mode)/2KV